

**ЗЕНКЕРЫ НАСАДНЫЕ СО ВСТАВНЫМИ НОЖАМИ
ИЗ БЫСТРОРЕЖУЩЕЙ СТАЛИ**

Конструкция и размеры

High-speed steel inserted blade shell counterbores.
Design and dimensions

ГОСТ
2255-71*

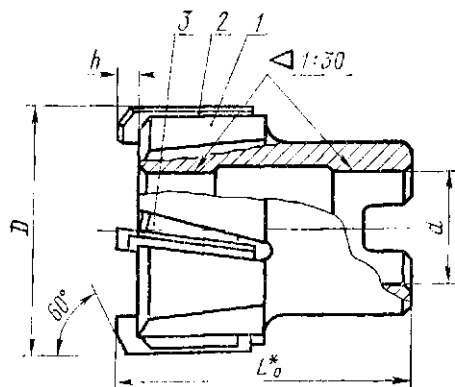
Взамен
ГОСТ 2255-67,
МН 717-63

Постановлением Государственного комитета стандартов Совета Министров СССР от 29 марта 1971 г. № 614 срок введения установлен

с 01.07.72

1. Настоящий стандарт распространяется на зенкеры насадные со вставными ножами из быстрорежущей стали, предназначенные для предварительной (зенкер № 1) и окончательной обработки отверстий по Н11 (зенкер № 2) в деталях из чугуна и стали. (Измененная редакция, Изм. № 1).

2. Основные размеры зенкеров должны соответствовать указанным на черт. 1 и © табл. 1.



* Размеры для справок.

Черт. 1

Размеры в мм

Таблица 1

Обозначение	При- меня- емость	D для рядов			L ₀	d	h	Число ножей (клинь- ев) z	Обозначение деталей		
		1	2	3					Дет. 1. Корпус	Дет. 2. Нож ГОСТ 16858—71	Дет. 3. Клин ГОСТ 16859—71
2321-2038		50	—	—	60	22	4	2321-2038/001	2026-0001	2060-0001	
2321-2039		—	52	—				2321-2039/001			
2321-2040		55	—	—				2321-2040/001	2026-0002	2060-0002	
2321-2042		—	—	58				2321-2042/001			
2321-2043		60	—	—	65	27	5	2321-2043/001	2026-0003	2060-0003	
2321-2044		—	—	62				2321-2044/001			
2321-2045		—	63	—				2321-2045/001			
2321-2046		—	65	—				2321-2046/001			
2321-2047		—	—	68				2321-2047/001			
2321-2048		70	—	—				2321-2048/001			
2321-2049		—	—	72				2321-2049/001			
2321-2050		—	75	—				2321-2050/001			
2321-2051		—	—	78	70	32	6	2321-2051/001	2026-0004	2060-0004	
2321-2052		80	—	—				2321-2052/001			
2321-2054		—	85	—				2321-2054/001			
2321-2056		90	—	—				2321-2056/001			
2321-2058		—	95	—	76	40	6	2321-2058/001	2026-0005	2060-0005	
2321-2060		100	—	—				2321-2060/001			

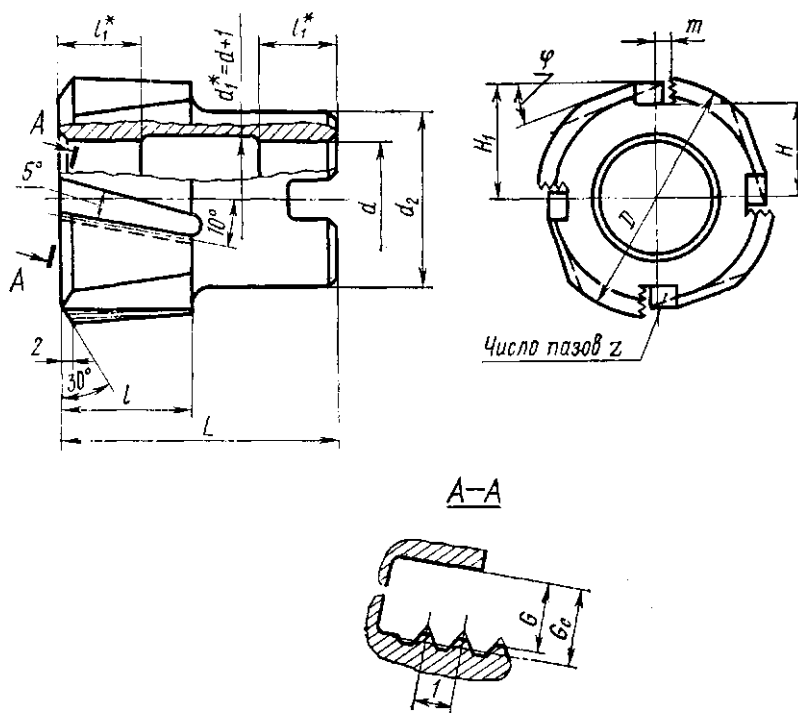
Примечания:

1. Зенкеры по 1-му ряду диаметров являются предпочтительными для применения.
2. Зенкеры по 3-му ряду диаметров предназначены для обработки посадочных отверстий под шариковые и роликовые подшипники, изготавливаемые по ГОСТ 3478—79.

Пример условного обозначения насадного зенкера № 1 диаметром $D = 50$ мм с ножами из стали марки Р9К5:

Зенкер 2321-2038 № 1 Р9К5 ГОСТ 2255—71

3. Конструкция и основные размеры корпусов (дет. 1) зенкеров должны соответствовать указанным на черт. 2 и в табл. 2.



Черт. 2

4. Размеры шпоночных пазов — по ГОСТ 9472—70.
5. Размеры рифлений — по ГОСТ 2568—71.
6. Элементы конструкции и геометрические параметры зенкеров указаны в приложении.

Примечание. Величины радиусов скруглений и фасок, не указанные в настоящем стандарте, принимаются по технологическим соображениям.

7. Технические требования — по ГОСТ 1677—75.